

LANDSCHAFTSPLAN Emsetal - Waltershausen (Aktualisierung)

Endbericht: 2012

Auftraggeber: Landratsamt Gotha
Umweltamt
Untere Naturschutzbehörde
18.-März-Strasse 50
99867 Gotha

Fläche: 6.060 ha

Der Landschaftsplan (LP) „Emsetal - Waltershausen“ 2012 stellt die Fortschreibung des LP aus dem Jahr 1999 dar.

Anlass der Aktualisierung waren zum einen wesentliche Änderungen der Flächennutzung in Teilgebieten durch Anlage und geplante Umsetzung großflächiger Gewerbe- und Industriegebiete, Ortsumgehungsstraßen, Umnutzung von Grünland in Ackerland, Auffassung von Bergwiesen, Entwicklung von Fremdenverkehr, aber auch die Entwicklung von Uferandstreifen an der Hørsel. Alle diese Änderungen haben z.T. erhebliche Auswirkungen auf die Quantität und Qualität der Arten- und Biotopausstattung, die Funktionsfähigkeit der abiotischen Naturgüter und das Landschaftsbild. Ein weiterer Anlass waren neue oder geänderte Gesetze auf EU-, Bundes- und Landesebene, wie z.B. Natura 2000 und die Wasserrahmenrichtlinie (WRRL).

Hieraus waren eine neue Dokumentation und Bewertung des Landschaftsraumes und darauf aufbauend die Definition aktueller Ziele und Maßnahmen des Naturschutzes und der Landschaftspflege erforderlich.

Mit dem aktuellen Landschaftsplan „Emsetal - Waltershausen“ liegt sowohl eine in die Flächennutzungsplanung integrierbare Planung vor als auch eine Grundlage für LBP, GOP, Ökokonto und alle anderen Planungen und Verwaltungsverfahren in den Gemeinden Waltershausen und Emsetal mit Wirkungen auf Natur und Landschaft im Planungsraum.

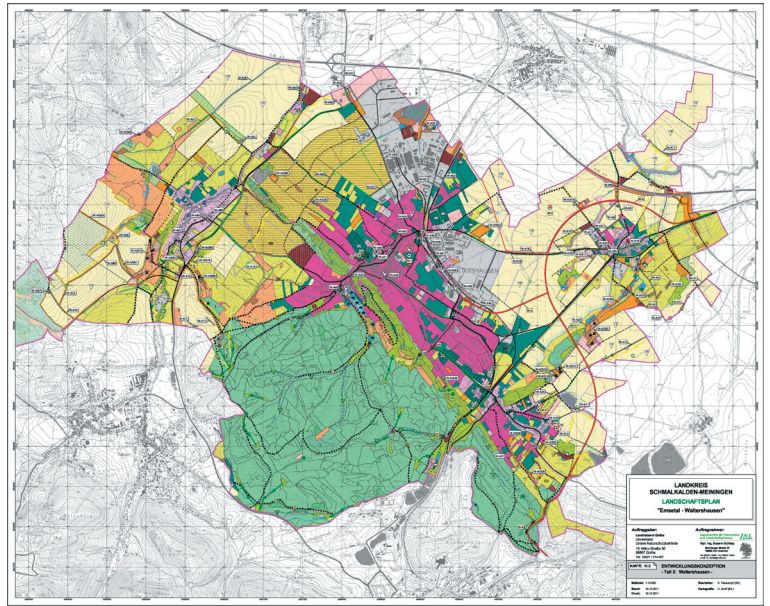
PLANINHALT

Teil I - Bestandserfassung und Bewertung

- Schutzgebiete und Objekte des Naturschutzes
- Flächennutzung
- Arten und Biotope
- Landschaftsbild, Landschaftserlebnis und Erholungsvorsorge

Teil II - Planung

- Leitbild und Zielkonzept
- Maßnahmenkonzept (Naturschutz- und Landschaftspflegekonzept, Flächennutzungskonzept)
- Eingriffserheblichkeit potentieller Bauvorhaben
- Ausgleichsflächenkonzept



Karte „Entwicklungskeption“ Teil Waltershausen



Naturraum Waltershausen mit Inselfenbergblick



Naturraum Emsetal mit Blick auf die Ortslage Schmerbach



Landschaftsraum mit Bestand und Planung von Gewerbe- und Industriegebieten



ND-Vorschlag: Esche nördlich von Winterstein



Vorschlag für Prüfung auf GLB: strukturreiches (Quell)Bach-, Teich- und Feuchtgebiet



lebendige Dorfstrukturen - Gänseanger